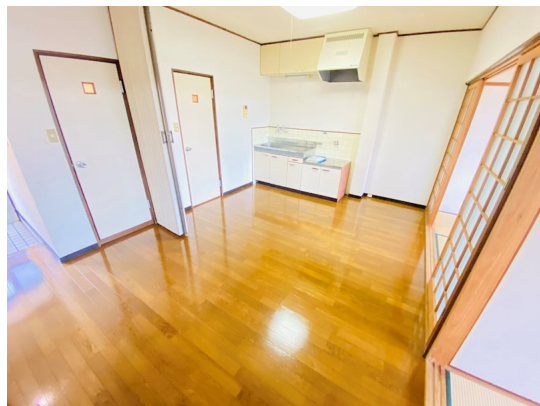


# FOR RENT

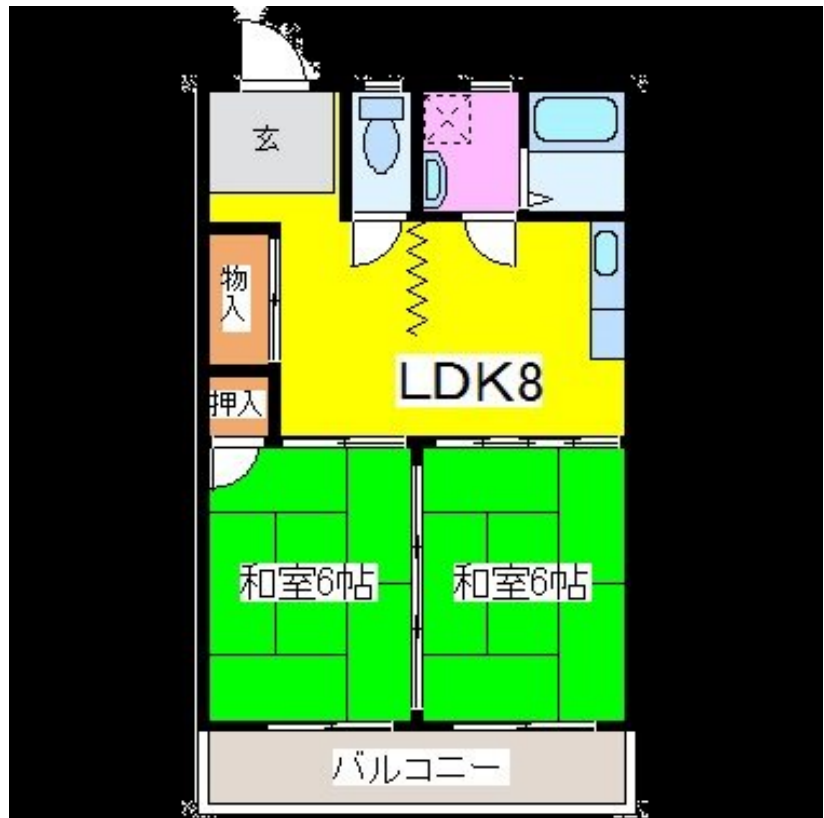
賃料	管理費等
35,000円	2,000円

南面バルコニー 当社管理物件 陽当たり良好 眺望良好 通風良好

【外観】



【間取り図】



図面と現況が異なる場合は現況が優先となります。

間取りの「S」はサービスルーム(納戸)です。

間取り	2LDK		
敷金	無	礼金	無
敷引/償却金	-	保証金	-
物件種別	マンション		
建物名・部屋番号	徳永ビル 205号室		
物件所在地	熊本県熊本市東区保田窪3丁目17-8		
交通	子14 新南部入口 バス停徒歩3分 県24 西原小学校前 バス停徒歩3分		
間取詳細	和室(6畳) 和室(6畳) LDK(8畳)		
構造・規模	鉄骨 3階建 2階		
専有面積	45㎡	向き	南
築年月	1979年11月1日	契約期間	定期借家契約 2年
損害保険	有	入居時期	相談
駐車場	近隣駐車場 5000円/月 ~ 1台駐車可		
設備	バス・トイレ別 洗面化粧台 フローリング 押入		
その他費用	[一時金] 鍵交換費用: 13,200円 ペット飼育時礼金: 35,000円 [備考] 保証人無し契約時敷金2ヶ月追加		
入居諸条件	ペット可 法人可		
保証会社	必須 初回保証料: 総賃料の100%または初回保証料: 20,000円、月額保証料: 総賃料の2%		
備考			

情報更新日2024年3月5日

No.000005120



熊本県知事(4)第4485号  
(公社)熊本県宅地建物取引業協会

## ひご・スマイル株式会社 帯山店

熊本県熊本市東区月出2丁目4-37

TEL:096-223-7333

FAX:096-223-7337

E-mail: info@higosmile.com

URL: http://higosmile.com/



携帯サイトから物件詳細を閲覧できます!

取引態様	手数料負担の割合	貸主	0%	借主	100%
	手数料配分の割合	元付	0%	客付	100%
代理					