

FOR RENT

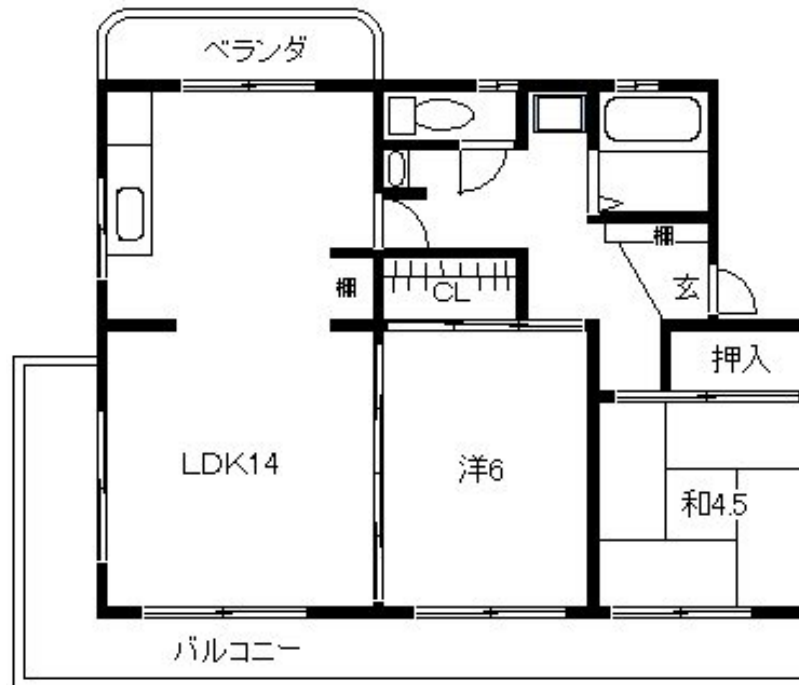
賃料	管理費等
54,000円	4,000円

2面バルコニー 角住戸 南面3室 南面リビング

【外観】



【間取り図】



間取り	2LDK		
敷金	無	礼金	無
敷引/償却金	-	保証金	-
物件種別	マンション		
建物名・部屋番号	白山荘 B棟 306号室		
物件所在地	熊本県熊本市中央区国府2丁目6-93		
交通	熊本市営バス 出水中学前 徒歩4分 熊本市電A系統 新水前寺駅前駅 徒歩11分		
間取詳細	洋室(6畳) 和室(4.5畳) LDK(14畳)		
構造・規模	鉄筋コンクリート 4階建 3階		
専有面積	64.6㎡	向き	南
築年月	1983年4月20日	契約期間	2年
損害保険	有	入居時期	即時
駐車場	有(敷地内) 5000円/月 ~ 2台駐車可 駐輪場 バイク置き場		
設備	敷地内ゴミ置き場 ガスコンロ設置可 バス・トイレ別 温水洗浄便座 洗面化粧台 フローリング		
その他費用	[一時金] 鍵交換費用(税別): 10,000円 [月次費用] 口座振替手数料: 300円		
入居諸条件	ペット不可 事務所相談 二人可 高齢者相談		
保証会社	必須 総額賃料30% ~		
備考			

図面と現況が異なる場合は現況が優先となります。

間取りの「S」はサービスルーム(納戸)です。

情報更新日2021年3月5日

No.0000004527



お問合せ先

熊本県知事(3)第4485号
(一社)熊本県宅地建物取引業協会

ひご・スマイル株式会社 出水店

熊本県熊本市中央区出水3丁目6-10

TEL:096-228-8833

FAX:096-228-8834

E-mail: izumi@higosmile.com

URL: http://higosmile.com/



携帯サイトから物件詳細を閲覧できます!

取引態様	手数料負担の割合	貸主	0%	借主	100%
代理	手数料配分の割合	元付	0%	客付	100%